

LCPOWER™



750 W

SUPER SILENT MODULAR SERIES

LC6750M V3.0



## LC6750M V3.0

SUPER SILENT MODULAR SERIES - ATX-SCHALTNETZTEIL

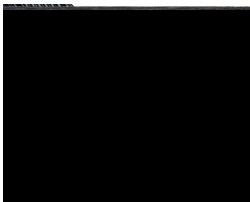
:: DEUTSCH ::

Vielen Dank, dass Sie sich für ein Weitbereichsnetzteil von LC-Power entschieden haben. Die Super Silent Modular-Serie bietet präzise Performance und Anschlussmöglichkeiten für aktuellste Hardware. Außerdem besticht sie durch einen ungewöhnlich hohen Wirkungsgrad und eine massive Kühlleistung für Ihr System.

Bitte vergewissern Sie sich, dass Netzteil und Computer ausgeschaltet sind, bevor Sie ein Gerät ein- oder ausbauen. Die Installation durch Fachpersonal wird ausdrücklich empfohlen.

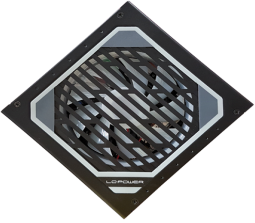
### Wichtig:

Wenn Sie Probleme mit dem Anschluss Ihrer Geräte haben oder sich nicht sicher sind, welcher Anschluss zu welchem Gerät gehört, fragen Sie bitte Ihren Händler um Hilfe, um persönliche Schäden sowie Schäden an Ihrer Hardware zu vermeiden. Bitte fixieren Sie das Netzteil mit vier Schrauben an der Gehäuserückseite, um Schäden an Ihren Komponenten zu vermeiden.



Dank der leistungsstarken +12V-Leitung und des 24-Pin-Mainboard-Anschlusses lässt sich das Netzteil mit allen aktuellen Mainboards betreiben.

Wenn Ihr Mainboard einen zusätzlichen 12V-Anschluss benötigt, verwenden Sie bitte den bzw. die separaten, quadratischen 4-Pin-Anschlüsse (4- oder 4+4-Pin).



Genießen Sie superleises Arbeiten und eine hohe Kühlleistung dank des hochwertigen 135mm-Lüfters.

Inklusive vier PCIe (6+2-Pin) sowie einem PCIe 5.0 (12+4-Pin) für leistungsstarke Grafikkarten.

Schließen Sie SATA- und PATA-Geräte wie Festplatten, optische Laufwerke oder Gehäuselüfter an.



Die moderne Technologie des Netzteils verringert den Stromverbrauch im Standby-Modus auf weniger als 0,5 W und erhöht die Effizienz des Netzteils auf bis zu 90 %. Obwohl der superleise 135mm-Lüfter mit nur geringer Drehzahl läuft, bietet das Netzteil eine sehr hohe Kühlleistung für Ihr System.

#### Sicherheit:

Das Netzteil ist CE- und TÜV-geprüft sowie 80 PLUS® GOLD-zertifiziert und bietet alle gängigen Sicherheitsschaltkreise wie z.B. OCP, OPP, OVP, SCP und UVP. Ferner bietet es Aktiv-PFC (aktive Leistungsfaktorkorrektur) und entspricht den aktuellen RoHS- und ErP-Richtlinien.

#### Leistungswerte:

AC Input	100,0-240,0 V ~ 10,0 A   50-60 Hz   Active PFC   ATX V3.0				
DC Output	+3,3 V	+5,0 V	+12,0 V	-12,0 V	+5,0 Vsb
Output Current	20,0 A	20,0 A	62,4 A	0,4 A	3,0 A
Combined Output Power	100,0 W		748,8 W	4,8 W	15,0 W
Max. Combined	750,0 W				

#### Wichtige Sicherheitshinweise:

- Öffnen Sie unter keinen Umständen das Netzteil. Hochspannungsgefahr im Inneren des Netzteils!
- Die Garantie erlischt, sobald die Netzteilabdeckung entfernt und/oder das Garantiesiegel beschädigt wird (siehe auch Punkt Garantiehinweis)
- Reparaturen nur durch ausgebildetes Fachpersonal ausführen lassen
- Stecken Sie keine Gegenstände in das Lüftungsgitter und/oder die anderen Netzteilöffnungen
- Platzieren Sie keine Gegenstände vor dem Lüftungsgitter und/oder den anderen Netzteilöffnungen, um so den Luftstrom nicht zu gefährden
- Schließen Sie nur die im Lieferumfang enthaltenen modularen Kabel an das Netzteil an
- Bewahren Sie das Netzteil in einer trockenen Umgebung auf und halten sie es von jeglicher Art von Feuchtigkeit fern
- Das Netzteil dient nur zur Integration in einem Computersystem. Jede andere Art der Nutzung ist strengstens untersagt!

#### Garantiehinweis:

LC-Power bietet für dieses Produkt eine dreijährige Herstellergarantie. Innerhalb der Garantiezeit wird LC-Power Ihr Gerät reparieren oder ersetzen, wenn ein Defekt aufgrund eines Produktionsfehlers auftritt. Wir können Ihnen leider keinen Service anbieten, wenn:

1. der Siegel- und/oder Seriennummernaufkleber entfernt, beschädigt, kopiert oder anderweitig falsch behandelt wurde.
2. das Produkt falsch installiert bzw. angeschlossen, verändert oder anderweitig entgegen seinem ursprünglichen Verwendungszweck genutzt wurde.
3. Sie neue Hardware einsetzen, die nicht von diesem Produkt unterstützt wird.
4. Schäden durch Naturkatastrophen oder höhere Gewalt entstehen.

Bitte fragen Sie Ihren Händler nach seinen Service-Modalitäten, er wird sich im Schadensfall um den Austausch bzw. die Reparatur des Gerätes kümmern. Ein direkter Austausch durch uns ist nicht möglich, Service-Fälle werden immer durch Ihren Händler/Vertragspartner abgewickelt.

**Konformitätserklärung:**

Hiermit erklärt die Silent Power Electronics GmbH, Formerweg 8, 47877 Willich, Deutschland, dass das Produkt Netzteil LC6750M V3.0 den Richtlinien 2014/30/EU sowie 2014/35/EU entspricht.  
Der vollständige Text der EU-Konformitätserklärung ist unter der folgenden Internetadresse verfügbar: [www.lc-power.com](http://www.lc-power.com).

Silent Power Electronics GmbH, Formerweg 8, 47877 Willich, Deutschland,  
[support@lc-power.com](mailto:support@lc-power.com), [www.lc-power.com](http://www.lc-power.com)



## LC6750M V3.0

SUPER SILENT MODULAR SERIES – ATX SWITCHING POWER SUPPLY

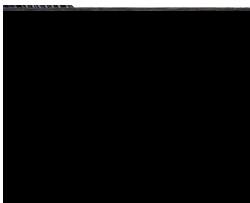
.: ENGLISH .:

Thank you for choosing a full range power supply from LC-Power. The Super Silent Modular Series offers precise performance and versatile connectors for the most currently used hardware. It also features an unusually high efficiency and a massive cooling capacity.

Please make sure system and power supply are turned off before any installation. Installation under professional supervision is strongly recommended.

**Important:**

If you face any trouble connecting your devices or feel unsure how to connect them, please refer to your local dealer to avoid any personal damage or damage on your hardware. Please fasten the power supply with four screws on the back of the computer case to avoid damage to your components.



Thanks to the powerful +12V rail and the 24 pin mainboard connector you can use the power supply with all currently available mainboards.

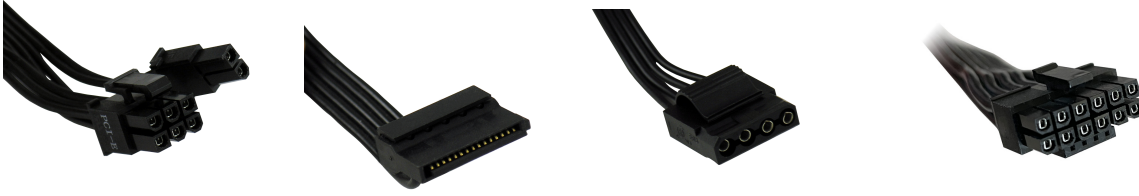
If your mainboard needs an additional 12V connector, use the separate 4 pin square connector (4 or 4+4 pin).



Enjoy super silent work and a massive cooling capacity thanks to the high-quality 135 mm fan.

Including four PCIe (6+2 pin) and one PCIe 5.0 (12+4 pin) for powerful graphics cards.

Connect SATA and PATA devices like hard disk drives, optical drives or case fans.



The modern technology of the power supply decreases the power consumption in standby mode to less than 0,5 W and increases the efficiency of the power supply up to 90 %. Though the super silent 135 mm fan only works with a low rotational speed, the power supply offers a massive cooling capacity for your system.

**Safety:**

The power supply has been CE and TÜV approved as well as 80 PLUS® GOLD certified and offers all popular security circuitry like e.g. OCP, OPP, OVP, SCP, UCP. Additionally the power supply offers Active PFC (active power factor correction) and has been built according to the current RoHS and ErP directives.

**Power output:**

AC Input	100,0-240,0 V ~ 10,0 A   50-60 Hz   Active PFC   ATX V3.0				
DC Output	+3,3 V	+5,0 V	+12,0 V	-12,0 V	+5,0 Vsb
Output Current	20,0 A	20,0 A	62,4 A	0,4 A	3,0 A
Combined Output Power	100,0 W		748,8 W	4,8 W	15,0 W
Max. Combined	750,0 W				

**Important safety instructions:**

- Do not open the power supply unit under any circumstances. Risk of high voltage inside the power supply unit!
- The guarantee expires as soon as the power supply cover is removed and/or the guarantee seal is damaged (see also point "warranty notice")
- Only trained specialists are allowed to repair the power supply unit
- Do not insert any objects into the ventilation grille and/or the other openings of the power supply unit
- Do not place any objects in front of the ventilation grille and/or the other power supply openings to avoid blocking the air flow
- Connect only the modular cables to the power supply which are included in delivery
- Store the power supply in a dry environment and keep it away from any kind of humidity
- The power supply unit shall only be used for the integration in a computer system. Any other type of use is strictly prohibited!

**Warranty notice:**

LC-Power offers a 3 year manufacturer warranty for this product. Within the warranty period LC-Power will repair or replace your power supply if a damage occurs due to a mistake in manufacturing. We will not be able to provide service if:

1. the seal and/or serial number sticker has been removed, damaged, replicated or mistreated in any other form.
2. the product has been installed in a wrong way, altered or misused in any other way than its original purpose of use.
3. you upgrade to new components which are not supported by this product.
4. damages occur due to natural disasters or force majeure.

Please contact your retailer about his servicing method, he will take care of the product exchange or repair within the warranty period. A direct replacement through us is not possible, a case of service will always be handled by your retailer/trade partner.

**Declaration of Conformity:**

Silent Power Electronics GmbH, Formerweg 8, 47877 Willich, Germany hereby declares that the product power supply unit LC6750M V3.0 complies with the directives 2014/30/EU and 2014/35/EU.

The full text of the EU declaration of conformity is available at the following internet address: [www.lc-power.com](http://www.lc-power.com).



## LC6750M V3.0

SUPER SILENT MODULAR SERIES – ATX ALIMENTATION

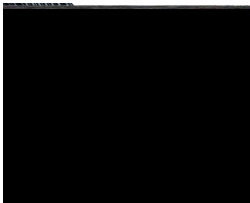
.: FRANCAIS .:

Merci de choisir une alimentation de gamme complète de LC-Power. La série Super Silent Modular offre une performance précise et connecteurs pour la plupart du matériel actuellement utilisé. L'alimentation dispose également d'une très haute efficacité et une grande capacité de refroidissement.

S'il vous plaît assurez-vous que l'alimentation du système est hors tension avant toute installation. Installation sous la supervision professionnelle est fortement recommandée.

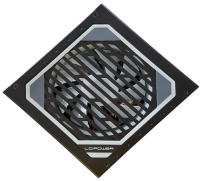
### Important:

Si vous rencontrez des problèmes de connexion de vos appareils ou ne savez pas comment les connecter, s'il vous plaît se référer à votre revendeur local afin d'éviter tout dommage personnel ou un dommage sur votre matériel. S'il vous plaît attachez de l'alimentation au moyen de quatre vis sur le dos de l'ordinateur pour éviter les dommages à vos composants.



Grâce à la ligne de +12V puissante et son connecteur 24 broches mère, cette alimentation fonctionne parfaitement avec toutes les cartes mères.

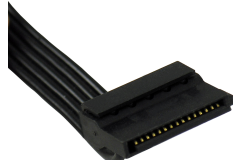
Si votre carte mère nécessite un connecteur +12V supplémentaire, utilisez le ou les connecteur(s) 4 broches carrés (4 ou 4+4 broches).



Profitez du travail super silencieux et d'une grande capacité de refroidissement grâce à la haute qualité du ventilateur 135mm.

Y compris quatre PCIe (6+2 broches) et un PCIe 5.0 (12+4 broches) pour des cartes graphiques puissantes.

Branchez les périphériques SATA et PATA comme les disques durs, un lecteur optique ou un ventilateur pour le boîtier.



La technologie moderne de l'alimentation réduit la consommation d'énergie en mode veille à moins que 0,5 W et augmente l'efficacité de l'alimentation en énergie jusqu'à 90 %! Bien que le ventilateur super silencieux 135 mm fonctionne uniquement avec une faible vitesse de tour par minute, l'alimentation offre une grande capacité de refroidissement pour votre système.

### Sécurité:

L'alimentation électrique a été approuvée CE et TÜV aussi que certifiée 80 PLUS® GOLD et propose tous les circuits de sécurité courants, par exemple OCP, OPP, OVP, SCP, UVP. L'alimentation offre Active PFC (correction du facteur de

puissance active) et a été construit conformément à la directives RoHS et ErP.

#### Puissance de sortie:

AC Input	100,0-240,0 V ~ 10,0 A   50-60 Hz   Active PFC   ATX V3.0				
DC Output	+3,3 V	+5,0 V	+12,0 V	-12,0 V	+5,0 Vsb
Output Current	20,0 A	20,0 A	62,4 A	0,4 A	3,0 A
Combined Output Power	100,0 W		748,8 W	4,8 W	15,0 W
Max. Combined	750,0 W				

#### Consignes de sécurité importantes:

- N'ouvrez en aucun cas le bloc d'alimentation. Risque de haute tension à l'intérieur du bloc d'alimentation !
- La garantie expire dès que le couvercle de l'alimentation est retiré et/ou le sceau de garantie est endommagé (voir aussi le point « avis de garantie »)
- Seuls des spécialistes qualifiés sont autorisés à réparer le bloc d'alimentation
- Ne pas introduire d'objets dans la grille de ventilation et/ou les autres ouvertures du bloc d'alimentation
- Ne pas placer d'objets devant la grille de ventilation et/ou les autres ouvertures d'alimentation, afin de ne pas mettre en danger le flux d'air
- Connectez uniquement les câbles modulaires inclus dans la livraison au bloc d'alimentation
- Stockez le bloc d'alimentation dans un environnement sec et gardez-le à l'abri de tout type d'humidité
- Le bloc d'alimentation n'est utilisé que pour l'intégration dans un système informatique. Tout autre type d'utilisation est strictement interdit !

#### Avis de garantie:

LC-Power offre une garantie du fabricant de trois ans sur ce produit. Dans la période de garantie LC-Power réparer ou remplacer votre alimentation, si un dommage survient à cause d'une erreur dans la fabrication.

Nous ne serons pas en mesure de fournir un service si:

1. la scellé et/ou numéro de série autocollant a été enlevé, endommagé, reproduit ou il y a de mauvais traitements sous toute autre forme.
2. le produit a été installé dans une mauvaise manière, altéré ou détourné de toute autre manière que son objectif initial d'utilisation.
3. la mise à niveau vers de nouveaux composants qui ne sont pas supportées par ce produit.
4. les dommages se produisent en raison de catastrophes naturelles ou de force majeure.

S'il vous plaît, contactez votre revendeur au sujet de son méthode de service, il prendra soin de l'échange de produits ou de réparation à l'intérieur de la période de garantie. Un échange directe par nous n'est pas possible, une affaire de service est toujours traitées par votre revendeur / fournisseur.

#### Déclaration de conformité:

Silent Power Electronics GmbH, Formerweg 8, 47877 Willich, Allemagne déclare par la présente que le bloc d'alimentation du produit LC6750M V3.0 est conforme aux directives 2014/30/EU et 2014/35/EU. Le texte complet de la déclaration UE de conformité est disponible à l'adresse Internet suivante : [www.lc-power.com](http://www.lc-power.com).

Silent Power Electronics GmbH, Formerweg 8, 47877 Willich, Allemagne,  
support@lc-power.com, [www.lc-power.com](http://www.lc-power.com)



# LC6750M V3.0

## SUPER SILENT MODULAR SERIES – FUENTE DE ALIMENTACIÓN ATX

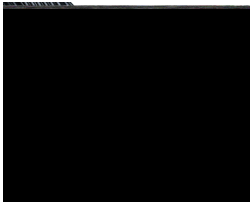
...:ESPAGNOL:..

Gracias por elegir una fuente de alimentación de gama completa de LC-Power. La Super Silent Modular ofrece un rendimiento preciso y conectores para la mayoría de hardware se utilizan actualmente. También tiene un eficiencia excepcionalmente alto y una gran capacidad de refrigeración.

Por favor, asegúrese de sistema y la fuente de alimentación se apaga antes de cualquier instalación. Instalación bajo supervisión profesional es muy recomendable.

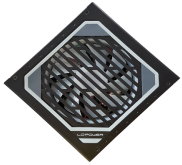
### Importante:

Si tienes algún problema al conectar sus dispositivos o siente inseguro de cómo conectarse a ellos, por favor, diríjase a su distribuidor local para evitar cualquier daño personal o daño de su hardware. Por favor sujetar la fuente de alimentación con cuatro tornillos en la parte posterior de la carcasa del ordenador para evitar daños a sus componentes.



Gracias a una línea eléctrica de +12V potente y su conector 24 pines, esta fuente de alimentación funciona perfectamente con todos las placas base.

Si su placa base tiene un conector de +12V adicional, utilice el conector cuadrado separada (4 o 4+4 pin).



Disfrute de trabajo super silenciosa y una gran capacidad de refrigeración gracias a la alta calidad del ventilador de 135 mm.

Incluye cuatro PCIe (6+2 pines) y uno PCIe 5.0 (12+4 pines) para tarjetas gráficas potentes.

Conecta cualquier dispositivo SATA o PATA como disco duro, unidad óptica o un ventilador por la carcasa.



La moderna tecnología del fuente d'alimentación disminuye el consumo de energía en modo en espera a menos que 0,5 W y aumenta la eficiencia del suministro de energía (dependiendo del modelo) hasta 90 %! A pesar de que el ventilador de 135 mm super silencioso sólo funciona con una ronda por minuto baja velocidad, la fuente de alimentación ofrece una gran capacidad de refrigeración para su sistema.

### Seguridad:

La fuente de alimentación se ha CE y TÜV aprobado así como la certificación 80 PLUS® GOLD y ofrece a todos los circuitos de seguridad populares como OCP, OPP, OVP, SCP, UVP. Además ofrece la fuente de alimentación PFC activo (activo corrección del factor de potencia) y se ha construido de acuerdo con la directiva RoHS y ErP.

## Potencia de salida:

AC Input	100,0-240,0 V ~ 10,0 A   50-60 Hz   Active PFC   ATX V3.0				
DC Output	+3,3 V	+5,0 V	+12,0 V	-12,0 V	+5,0 Vsb
Output Current	20,0 A	20,0 A	62,4 A	0,4 A	3,0 A
Combined Output Power	100,0 W		748,8 W	4,8 W	15,0 W
Max. Combined	750,0 W				

### Instrucciones de seguridad importantes:

- No abra la fuente de alimentación bajo ninguna circunstancia. Riesgo de alto voltaje dentro de la fuente de alimentación.
- La garantía caduca tan pronto como se retira la tapa de la fuente de alimentación y / o se daña el sello de garantía (ver también el punto "aviso de garantía")
- Solo especialistas capacitados pueden reparar la unidad de fuente de alimentación
- No introduzca ningún objeto en la rejilla de ventilación y / o en las demás aberturas de la fuente de alimentación.
- No coloque ningún objeto frente a la rejilla de ventilación y / o las demás aberturas de la fuente de alimentación, para no poner en peligro el flujo de aire.
- Conecte solo los cables modulares que se incluyen en la entrega a la unidad de fuente de alimentación
- Guarde la fuente de alimentación en un ambiente seco y manténgala alejada de cualquier tipo de humedad.
- La fuente de alimentación solo se utiliza para la integración en un sistema informático.  
¡Cualquier otro tipo de uso está estrictamente prohibido!

### Nota de garantía:

LC-Power ofrece una garantía de tres años para este producto. En el periodo de garantía LC-Power reará o cambiará tu fuente si resulta dañada debido a un problema de fabricación.

No se podrá cubrir la garantía en los siguientes casos:

1. La pegatina de sellado y/o número de serie se ha quitado, dañado, duplicado o degradado de alguna manera.
2. El producto ha sido instalado de manera errónea, alterado o usado para algún fin distinto de su propósito original.
3. Actualizas algún componente en tu equipo que no está soportado por la fuente d'alimentación.
4. Daños ocasionados por desastres naturales o fuerza mayor.

Por favor contacta con tu distribuidor sobre su sistema de tramitación de garantía. Él se hará cargo del cambio de producto o su reparación durante el periodo de garantía. Un reemplazo directo a través de nosotros no es posible, un caso de servicio siempre será manejado por el distribuidor / socio comercial.

### Declaración de conformidad:

Silent Power Electronics GmbH, Formerweg 8, 47877 Willich, Alemania declara por la presente que la fuente de alimentación del producto LC6750M V3.0 cumple con las directivas 2014/30/UE y 2014/35/UE. El texto completo de la declaración UE de conformidad está disponible en la siguiente dirección de Internet: [www.lc-power.com](http://www.lc-power.com).

Silent Power Electronics GmbH, Formerweg 8, 47877 Willich, Alemania,  
[support@lc-power.com](mailto:support@lc-power.com), [www.lc-power.com](http://www.lc-power.com)

